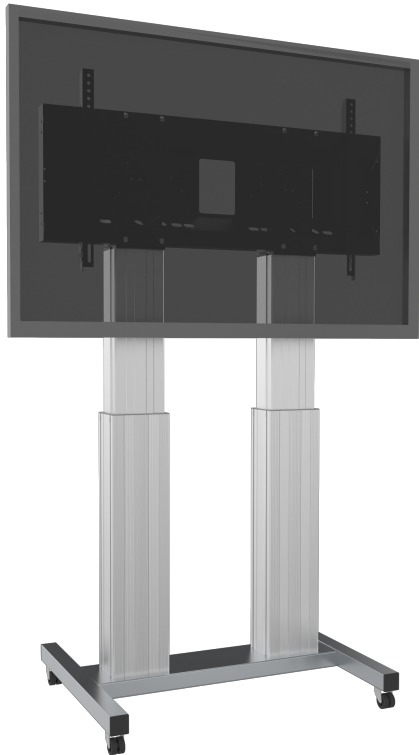


ELEKTRISCH HÖHENVERSTELLBARER SCHWERLAST XL TV ROLLWAGEN, MOBILER MONITORSTÄNDER MIT 50 CM HUB

ZWEI SÄULEN SILBER ELOXIERT, ROLLGESTELL IN H-FORM



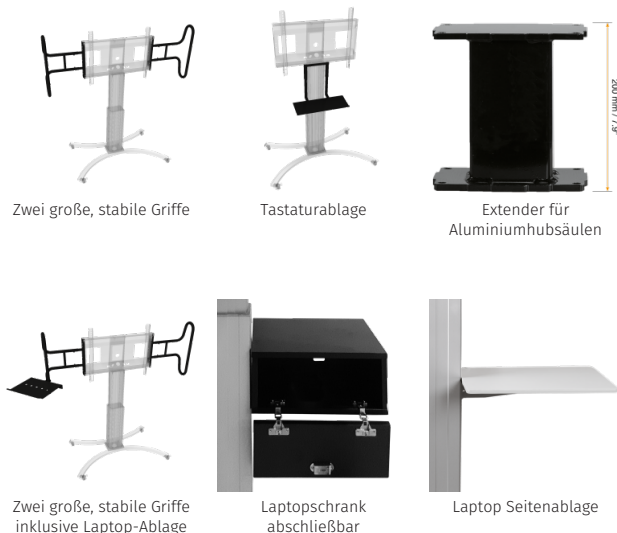
PRODUKTBESCHREIBUNG

Elektrisch höhenverstellbarer TV Rollwagen mit XL Rahmen zur Aufnahme von Displays.

Der TV Rollwagen wurde entwickelt zur Verwendung mit interaktiven Touchscreen Monitoren. Der elektrisch höhenverstellbare TV Rollwagen kommt mit einem extra breiten Displayhalter. Der mobile Monitorständer ist mit zwei einfach teleskopierbaren Pylonen Säulen mit 50 cm Höhenverstellung ausgestattet. Optional sind Griffe zur Montage links und rechts des Displays für das einfache und sichere Verfahren des Rollständers erhältlich.

Das Produkt kommt zerlegt in vier Verpackungseinheiten und ist per Paketdienst versendbar.

Zubehör



Zwei große, stabile Griffe

Tastaturablage

Extender für Aluminiumhubsäulen

Zwei große, stabile Griffe inklusive Laptop-Ablage

Laptopschrank abschließbar

Laptop Seitenablage

EIGENSCHAFTEN

- > XL TV Rollwagen mit max. VESA 1200x600
- > Entwickelt zur Verwendung mit LFDs und IFPDs
- > Schnelle und einfache Displaymontage dank Einhängeschiene mit Schnellspanverschluss, Displaysicherung mit Vorhängeschloss möglich
- > Mobiler Monitorständer mit Kabelmanagement
- > Motorensystem mit 50 cm Hub sicher verbaut in zwei Aluminiumhubsäulen
- > Ein Kabelbedienteil mit zwei Tasten ist im Lieferumfang enthalten



Display mount



Fahrbar



Elektrisch höhenverstellbar



Single Display



5 Jahre Garantie



Max. Zuladung 250 kg

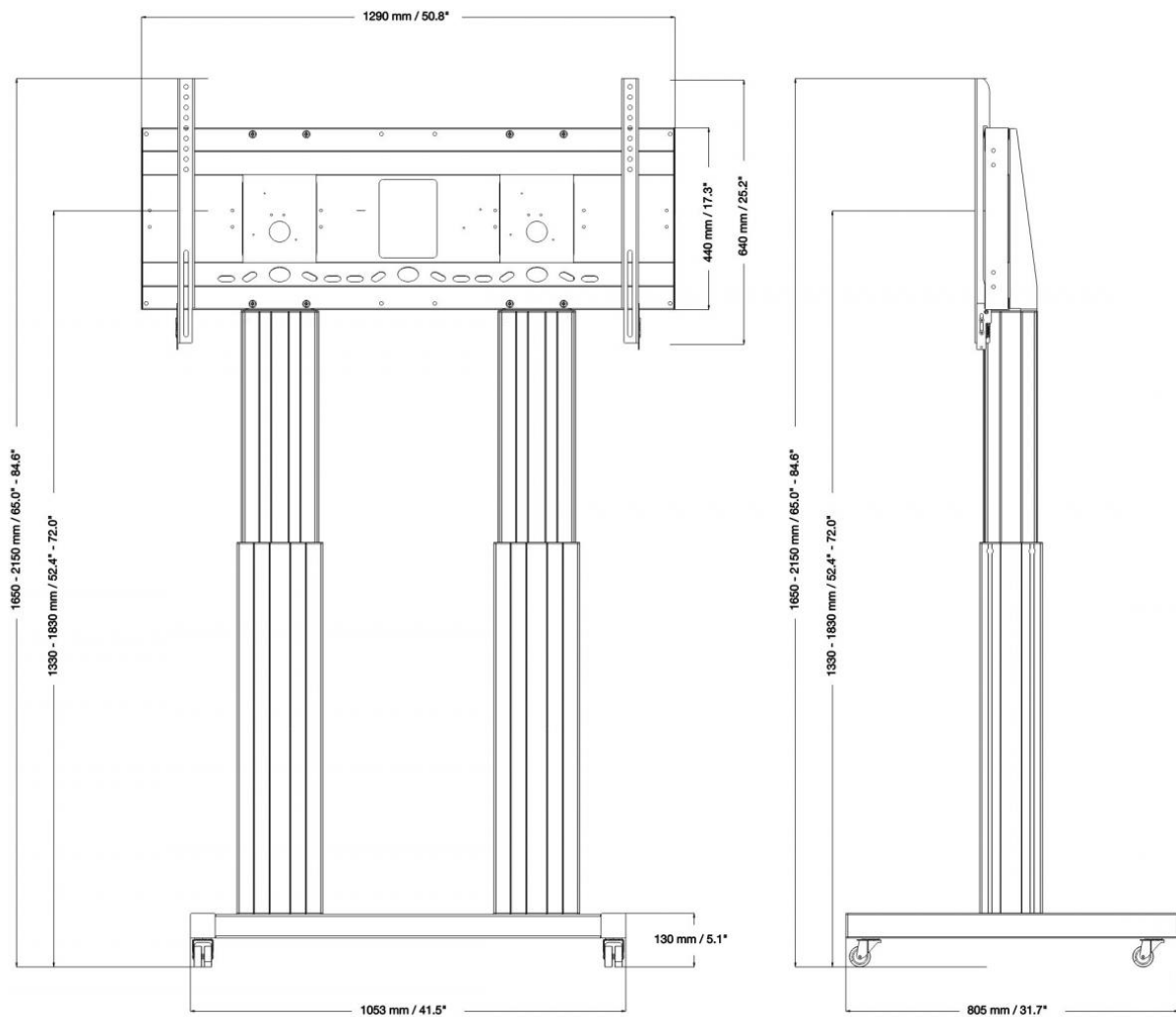


Max. Vesa 1200 x 600

Artikelnummer	SCETAD	
Vesa horizontal / Vesa vertikal	400 mm - 1200 mm / 200 mm - 600 mm	
Geeignet für Displays	98" max.	
Höhe Mitte Display	1330 mm - 1830 mm	52.4" - 72"
Maximale Zuladung	250 kg	551.2 lbs
Breite / Höhe / Tiefe	1290 mm / 1650 mm - 2150 mm / 805 mm	50.8" / 65" - 84.6" / 31.7"
Garantie	5 Jahre Garantie	
Farbe der Halterung	RAL 9005 Tiefschwarz	
Farbe der Säule	Silber eloxiert	
Gestell Farbe	RAL 9006 Weißaluminium	
Verpackungen	Verpackungsmaße BxHxT	Versandgewicht
AFSCETAN12D	1295 x 160 x 450 mm / 51 x 6.3 x 17.7"	18 kg / 39.7 lbs
CCE70-SYNC	1130 x 250 x 190 mm / 44.5 x 9.8 x 7.5"	25 kg / 55.1 lbs
MST-SCETA2	1130 x 745 x 210 mm / 44.5 x 29.3 x 8.3"	26 kg / 57.3 lbs
Gesamtgewicht	69 kg / 152.1 lbs	

BEMÄßUNG

in mm / Zoll



CONEN Produkte GmbH
Conenstr. 4
54497 Morbach-Gonzerath

Tel.: +49 (0) 6533 75-100
Fax: +49 (0) 6533 75-600
E-Mail: info@conenmounts.com

Germany

www.conenmounts.com

16.08.2023
Seite 2/2

CONEN

CONEN ist nicht für Druckfehler verantwortlich. CONEN behält sich das Recht vor, Preis- und Produktspezifikationen mit oder ohne vorherige Benachrichtigung zu ändern. Abbildungen sind möglicherweise nicht genau dargestellt. Kein Teil darf ohne vorherige Genehmigung von CONEN reproduziert werden. Alle Rechte vorbehalten 2023.