

vis-it[®] welcome 55“ geneigte Indoorstele

Art.-Nr. : 1909

Die vis-it Welcome ist eine geneigte Indoorstele für Bildschirme mit 55“ / 140 cm Bildschirmdiagonale, zudem ist sie in einer Variante für 43“ (Art.-Nr.: 2516) oder 49“ (Art.-Nr.: 1908) verfügbar.

Durch die abgeschrägte Bauweise und den Blickwinkel, welcher sich dadurch ergibt, eignet sie sich besonders gut für die Positionierung im Eingangsbereich z. B. als Digitaler Portier oder für jede Art von Touchanwendungen.

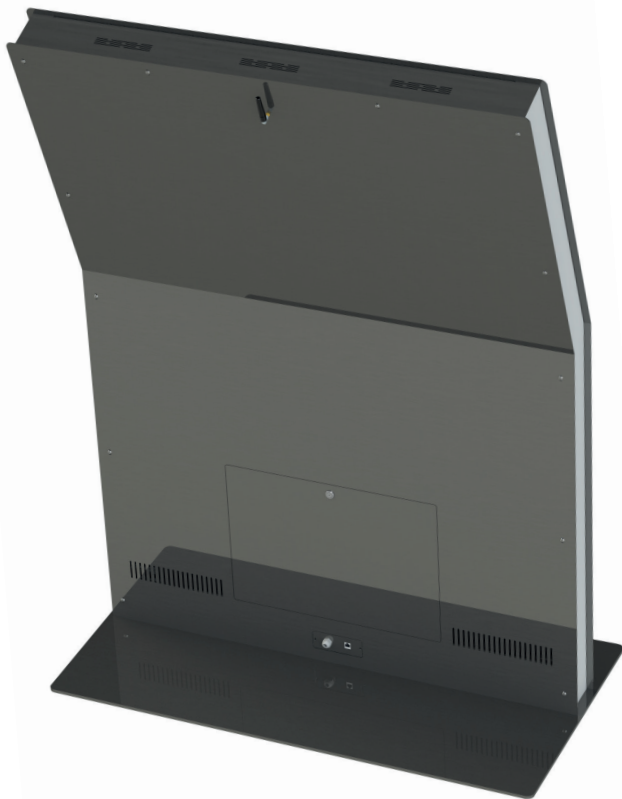
Bildschirme bis zu einer maximalen Einbautiefe von 68 mm finden in der hochwertigen Indoorstele ihren Platz.

Die Kabelführung erfolgt innerhalb der Stele und sorgt für ein sauberes Erscheinungsbild. Eine Mehrfachsteckerleiste ist bereits integriert.

Die vis-it Welcome bietet in einem abschließbaren Staufach z. B. Platz für einen Mini-PC oder andere Gerätschaften und schützt vor Fremdzugriff.

Die Stele wird in einer RAL-Farbe nach Wahl ausgeliefert und kann so an die Umgebung oder ein bestehendes Corporate Design angepasst werden.

Optional kann die Stele mit einer Scheibe vor dem Bildschirm oder einer WLAN-Antenne ausgerüstet werden.



Im Projektfall auch auf Wunschmaß und Kundenvorgabe möglich.

Technische Änderungen vorbehalten

vis-it[®] welcome 55“ geneigte Indoorstele

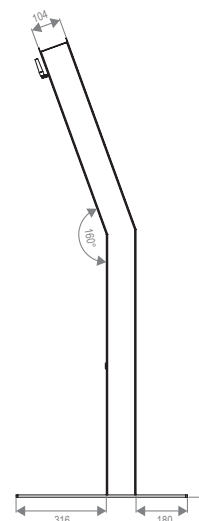
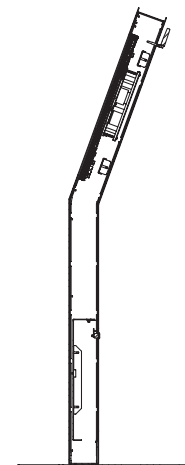
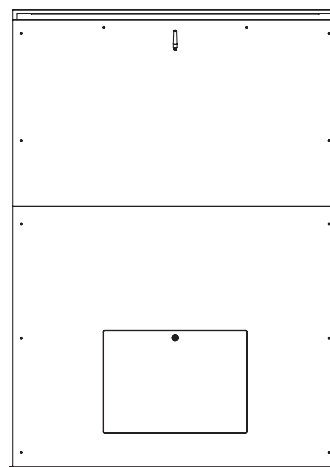
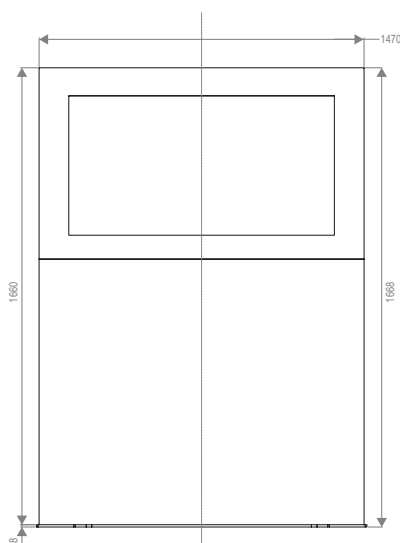
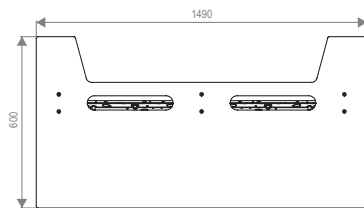
Art.-Nr. : 1909

- Geneigte Indoorstele für Bildschirme mit 55“ / 140 cm Bildschirmdiagonale
- abgeschrägt, passend für Touchanwendungen
- Gesamthöhe inkl. Bodenplatte: 1668 mm
- Standfläche: B 1490 x T 600 mm
- Eigengewicht: 180 kg
- innenliegende Kabelführung
- integrierte Mehrfachsteckerleiste
- Einbautiefe: max. 68 mm

- abschließbar
- Staufach für Mini-PC oder andere Gerätschaften
- Farbe: nach RAL auf Wunsch

Optional:

- ESG-Schutzglasscheibe (Art.-Nr.: 1974)
- Rollenset mit vergrößerter Bodenplatte (Art.-Nr.: 1977)
- Mini-Bodenplatte zur Verschraubung am Boden (Art.-Nr.: 1999)
- W-LAN Stabantenne (Art.-Nr.: 2517)
- W-LAN Rundstrahlantenne (Art.-Nr.: 2518)
- Logo als Folienplott (Art.-Nr.: 1552)
- Touchfolie



Im Projektfall auch auf Wunschmaß und Kundenvorgabe möglich.

Technische Änderungen vorbehalten